

G - 33

Exam Code : 022

Self Assessment Model Paper - 2 (2025-26)

GENERAL SCIENCE - Paper - II

BIOLOGICAL SCIENCE

జీవశాస్త్రం

Class : X]

(Max. Marks : 35)

[Time : 1hr.15 min.

Name of the Student : Roll No. :

SECTION - I

Note : 1. Answer all the questions.

గమనిక : అన్ని ప్రశ్నలకు సమాధానాలు వ్రాయండి.

2. Each question carries 1 mark.

5 x 1 = 5

ప్రతి ప్రశ్నకు 1 మార్కు.

1. Which part of the brain maintains posture and equilibrium of the body?

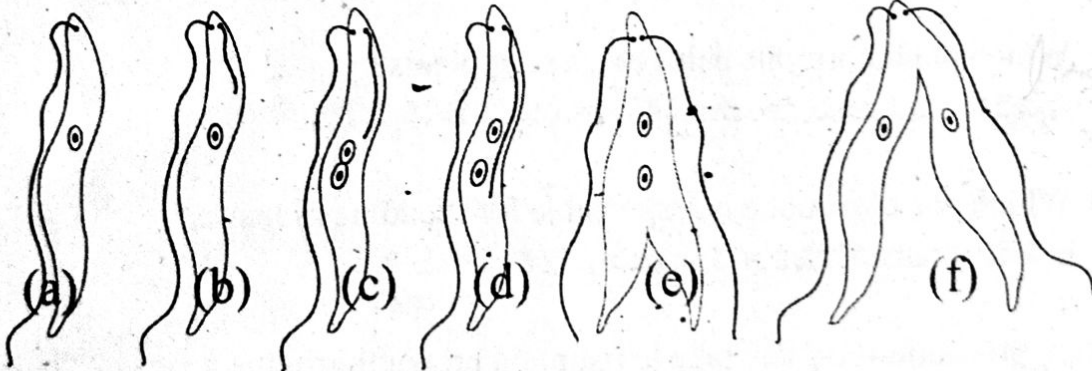
శరీర భంగిమ మరియు సమతాస్థితిని నియంత్రించే మెదడు భాగం ఏది?

2. Expand DNA.

DNAని విస్తరించండి.

3. Name the asexual reproduction method depicted in the picture.

పటంలో చూపించబడ్డ అలైంగిక ప్రత్యుత్పత్తి విధానం పేరు ఏమిటి?



4. The gap between two nerve cells is called

రెండు నాడీ కణాల మధ్యనున్న ఖాళీని ఏమంటారు?

A) Cyton

B) Axon

C) synapse

D) dendrite

సైటాన్

ఆక్సాన్

సినాప్స్

డెండ్రైట్

5. Write a slogan to aware people against female foeticide.

బాలిక బ్రూణహత్యలు నిరోధించేలా ప్రజలకు అవగాహన కల్పించటానికి ఒక నినాదాన్ని రాయండి.

[Turn Over

SECTION - II

Note: 1. Answer all the questions.

గమనిక : అన్ని ప్రశ్నలకు సమాధానాలు వ్రాయండి.

2. Each question carries 2 marks.

ప్రతి ప్రశ్నకు 2 మార్కులు.

3 x 2 = 6

6. What are the functions of testes?

ముష్కాల విధులు ఏమిటి ?

7. Study the given information and answer the following questions.

క్రింద ఇచ్చిన సమాచారాన్ని పరిశీలించి సమాధానం ఇవ్వండి.

Plant Hormone మొక్క హార్మోన్	Function పని
Auxin ఆక్సిన్	Helps the cells to grow longer, Phototropism కణాల పొడవును పెంచుతుంది, కాంతికి అనువర్తనం
Gibbrellin జిబ్బెరిల్లిన్	Helps in growth of the stem కాండం ఎదుగుదల
Cytokinins సైటోకైనిన్స్	Promotes cell division కణ విభజన
Abscisic acid అబ్సిసిక్ ఆమ్లం	Inhibits growth, wilting of leaves ఎదుగుదలను అడ్డుకోవడం, ఆకులు వాడిపోవడం

i) Which plant hormone helps to get long plants?

పొడవైన మొక్కలను పొందడానికి సహాయపడే హార్మోన్ ఏది ?

ii) Which plant hormone is responsible for shedding of leaves?

ఆకులు రాలిపోవడానికి కారణమయ్యే హార్మోన్ ఏది ?

8. What precautions do you take to maintain proper thyroxine levels in the blood?

రక్తంలో సరైన స్థాయిలో టైరాక్సిన్ హార్మోన్ ఉండేందుకు మీరు ఎలాంటి జాగ్రత్తలు తీసుకుంటారు?

SECTION - III

Note : 1. Answer all the questions.

గమనిక : అన్ని ప్రశ్నలకు సమాధానాలు వ్రాయండి.

2. Each question carries 4 marks.

ప్రతి ప్రశ్నకు 4 మార్కులు.

4 x 4 = 16

9. What is the importance of DNA copying in reproduction?
ప్రత్యుత్పత్తిలో DNA నకలు తయారీ ప్రక్రియ యొక్క ప్రాముఖ్యత ఏమిటి?
10. Do plants respond to stimuli? Justify your answer with suitable examples.
మొక్కలు ఉద్దీపనలకు స్పందిస్తాయా? సరైన ఉదాహరణలతో మీ సమాధానాన్ని సమర్థించుకోండి.
11. What problems might arise if receptors do not function properly?
గ్రాహకాలు సరిగ్గా పనిచేయకపోతే ఏ సమస్యలు తలెత్తవచ్చు?
12. Draw a neat labelled diagram of the female reproductive system.
స్త్రీ ప్రత్యుత్పత్తి వ్యవస్థ యొక్క చక్కని పటాన్ని గీచి భాగాలు గుర్తించండి.

SECTION - IV

Note : 1. Answer the question.

గమనిక : ప్రశ్నకు సమాధానం వ్రాయండి.

2. This question carries 8 marks.

ప్రశ్నకు 8 మార్కులు.

3. This question has an internal choice.

ప్రశ్నకు అంతర్గత ఎంపిక కలదు.

1 x 8 = 8

13. A) How do you demonstrate the phototropism in plants?

మొక్కలలో కాంతి అనువర్తనాన్ని ఎలా నిరూపిస్తారు?

(Or) (లేదా)

- B) Distinguish between pollination and fertilisation.

పరాగసంపర్కం మరియు ఫలదీకరణం మధ్య భేదాలను వ్రాయండి.

* * *